



## SALA 3- INFORMACIÓN BÁSICA

<b>TIPO DE SALA:</b>	CLUB
<b>DIRECCIÓN:</b>	PAMPLONA 88 08018, BARCELONA
<b>TELEFONO:</b>	+34 93 320 82 00
<b>RESERVAS:</b>	ESTHER BUXADÉ <a href="mailto:esther.buxade@salarazzmatazz.com">esther.buxade@salarazzmatazz.com</a>
<b>PRODUCCION LOCAL:</b>	ITXASO ARRETXE <a href="mailto:itxaso.arretxe@salarazzmatazz.com">itxaso.arretxe@salarazzmatazz.com</a>
<b>RESP. DE SEGURIDAD:</b>	JAIME GINESTA
<b>ASIENTOS:</b>	NO
<b>DIMENSIONES DE ESCENARIO:</b>	Ancho: 6m; Fondo: 5m; Alto: 0.55m.
<b>TIPO DE SUELO:</b>	TARIMA MADERA
<b>ALAS DE SONIDO:</b>	NO, la P.A está colgada.
<b>ALTURA DE ESCENARIO A TECHO:</b>	2,80m
<b>COLGADO DE EQUIPOS:</b>	NO
<b>POSICION DEL CONTROL:</b>	En pista ladeado a 8m de Stage
<b>ANTI AVALANCHA O BARRERA FRONTAL:</b>	NO
<b>DESCARGA DE EQUIPOS:</b>	C/ PAMPLONA 88
<b>TIPO DE ACCESO:</b>	1) Montacargas de 1,66 x 1,07 x 2,03 2) Escalera (40 peldaños).
<b>PARKING:</b>	Con corriente sólo para 1 Bus + Remolque de máximo 18,8 metros. <b><u>TRAMITAR PERMISOS para C/Pamplona 86-88.</u></b>
<b>CORRIENTE SLEEPER:</b>	SI, Monofásica 16A / Trifásica 32A
<b>CORRIENTE SALA:</b>	<b>LUCES:</b> 1 LINEA 32A 3PH en Stage
<b>CAMERINOS:</b>	SÍ
<b>SITUACION:</b>	En Sala2 o Sala REX
<b>LAVABOS:</b>	SI
<b>DUCHAS:</b>	Sólo si hay camerinos en SALA 2
<b>AGUA CALIENTE:</b>	SI

<b>COCINA:</b>	NO
<b>ZONA DE COMEDOR:</b>	SI, en el área de camerinos en caso de disponer de los de sala 2.
<b>OFICINA DE PRODUCCION:</b>	SI, en caso de disponer de los camerinos de sala 2.
<b>VENTA DE MERCHANDISING:</b>	SI
<b>PORCENTAJE DE CONCESION:</b>	NO
<b>HORARIOS DE TRABAJO:</b>	Desde las 16h (o desde las 10h si se paga un extra)
<b>LIMITACION PARA CONCIERTOS:</b>	22:30h / 23h (CURFEW) según día de la semana.

**SALA RAZZMATAZZ SL, c/ PAMPLONA 88, 08018 BARCELONA**

# SALA 3

Superficie / Surface:

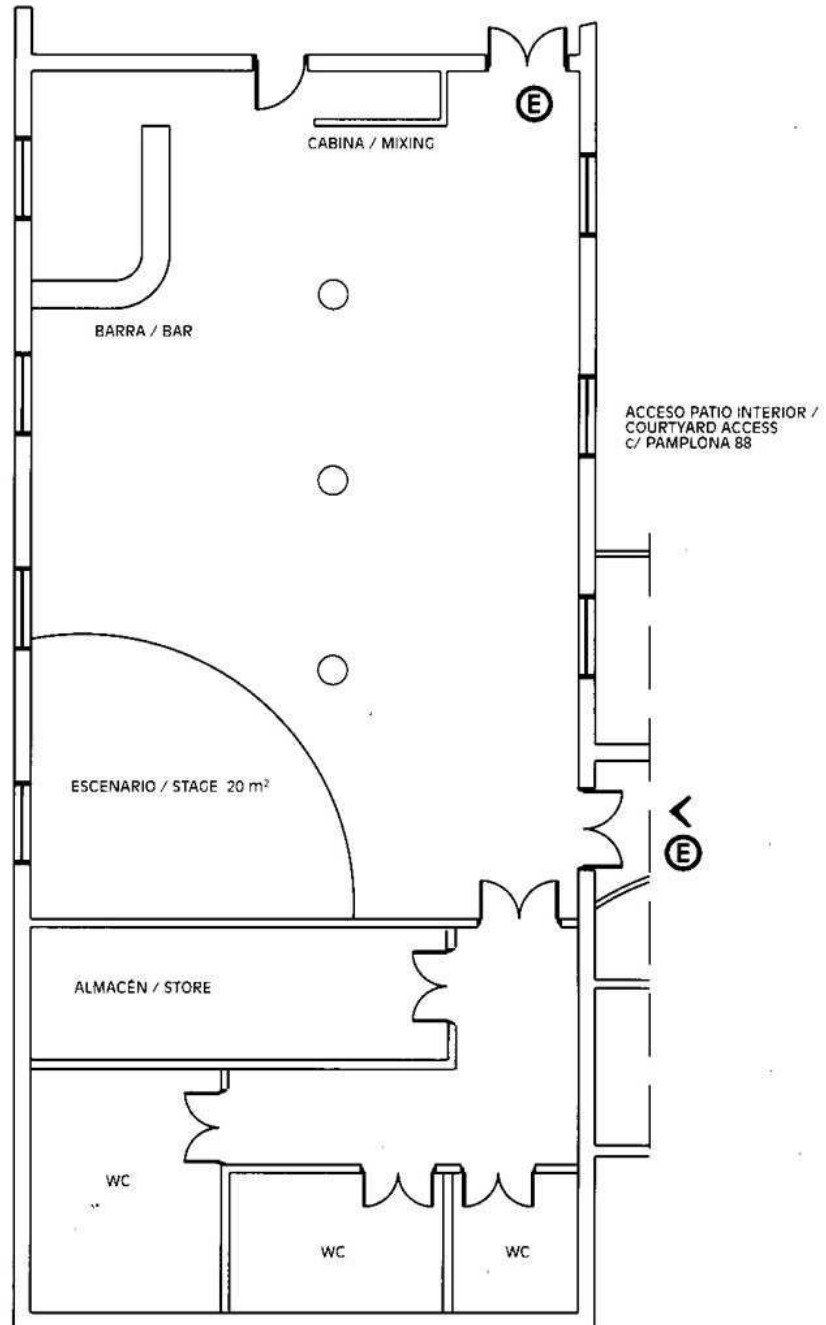
200 m<sup>2</sup>

Altura / Height:

4,5 m

Entrada / Entrance:

Pamplona 88



> Accesos / Accesses

ⓔ Salida de Emergencia / Emergency Exit